

2026・May

5

第851号

美容にいがた

サロンの皆様でご覧ください

- CONTENTS
- ◇第43回通常総代会開催
 - ◇東海北信越美容研修会 in 福井
 - ◇がん患者サポート美容師スキルアップセミナー
 - ◇新潟県美容講師会のご案内
 - ◇匜知新潟市保健所・新潟県福祉保健部生活衛生課



発行所/新潟県美容業生活衛生同業組合 新潟市中央区東大畑通1番町490番地13 TEL (025)223-0991 FAX (025)228-3678
 発行人/竹内 聖 月刊/毎月20日発行 定価/1部20円(組合費に含まれています)

URL / <https://biyouniigata.com>



第43回通常総代会開催

新潟県美容業生活衛生同業組合第43回通常総代会が、左記の日程で開催されます。総代会の議題は次のとおりです。

・開催日時 令和8年5月11日(月)
 午前10時30分〜 通常総代会

・会場 パストラル長岡

・総代会議題

- 第1号議案 総代会変更の件
- 第2号議案 令和7年度事業報告並びに収支決算承認に関する件
- 第3号議案 令和8年度賦課金額及び徴収方法の承認に関する件
- 第4号議案 令和8年度事業計画並びに収支予算(案)承認に関する件
- 第5号議案 借入金最高限度額承認に関する件
- 第6号議案 役員給与承認に関する件
- 第7号議案 振興計画の変更認定申請に関する件
- 第8号議案 その他

なお、今年度も懇親会は中止とし、功寿賞並びにご来賓の皆様方のご臨席をお控えいただくこととなりましたので、ご了承ください。



▲アクセス

パストラル 長岡

長岡市今朝白2丁目7番25号 TEL 0258-35-1305
 ※駐車場の台数には限りがあります。公共交通機関のご利用、お乗り合わせをお願いします。

東海北信越美容研修会 in 福井

第四六回

2026
 10/26(月) あわら温泉
 12:00開場 12:30開会

Bridging Tradition and Innovation
 ~今、伝統と革新をつなぐ~

受け継がれてきた美の技と心。それが私たちの“伝統”。

けれど、変わらないことは衰退と同じとも言われます。だからこそ、いま新たな挑戦を。

美の未来へつながる“革新”をこの研修会でご体感ください。

主催 東海北信越美容協議会
 開催担当 福井県美容業生活衛生同業組合 (TEL 0776-28-5200)
 〒918-8237 福井県福井市和田東2丁目1713 福井県美容会館

日本海

春の訪れ

▼各集落に温泉が出る共同風呂があります。冬場はぬるくてもあります。月一回の共同風呂掃除があり、朝五時から一時間くらいかかります。人口も減り、高齢化も進みいつまで維持できるか、今後の課題です。

▼この度、支部組合は共済会に大変お世話になりました。病气、ケガ、突然のでき事、本人も大変辛い、苦しい、気持ちしが沈む、言葉だけのなぐさめで申し訳ありませんでしたが、現在は少しずつ前向きに頑張っています。共済会に加入しており大変助かりました。

▼冬が少し長く感じる場所に住んでいますが、大雪だった周りの雪も溶け始め、もう少しで畑、山、田んぼが始まります。春の来ない冬はないので、除雪しなくても良いと気持ちも楽になります。支部組合も総会、日帰り旅行と行事があります。皆さんの協力に支えられながら頑張っています。人口減、少子化、高齢化と問題点があります。段々難しくなっています。組合の良さ、誰しもが病气、ケガ等が無い様願っています。共済会の大切さを改めて感じています。暖かい春に向かってるので、気持ちも明るくなります。

小出支部長 星 ミヨシ

FACIAL START-UP SEMINAR

はじめよう、あたらしい喜び。

化粧品は“売って”はならない？

3分で30分のエステと同じ効果？

お客様の肌の悩みに寄り添える美容師に。

はじめ美容師が増えている理由とは？

Seminar Contents

- ・なぜ？フェイシャルをやっているサロンさんが増えているの？魅力は？
- ・自分磨きにも最適。お肌をキレイにする基礎中の基礎とは？
- ・感動の美肌体験ができる「どろパックエステ」体験会！

短時間で感動の美肌体験ができる
 唯一無二の美肌メニュー

自分の肌のシワや荒れ状況がパック後の状態わかる！
 的確なアドバイス提案が可能に



まずは一度、ご体感ください

フォークスは創業から44年。美容室でのフェイシャルメニュー&ビジネス一筋。LINEでのお問い合わせも可能です

新潟市西区山田2307-344 TEL 025-233-1620
 folks@ceres.ocn.ne.jp



<http://www.folks-niigata.com/>

がん患者サポート美容師 スキルアップセミナー

令和8年3月23日(月) 理美容会館

認定更新を併催とし、スキルアップセミナーが開催されました。30名の方が更新となりました。
ただ残念ながら、令和6年3月以来養成研修が行っていません。令和8年度も養成研修を開催する予定ですので、ぜひご参加をお願いいたします。

がん患者サポート 美容師スキルアップ！

須走 佳代子(新潟東支部)

がん患者サポート美容師スキルアップセミナーで抗がん剤治療中のお客様との向き合い方、医療用ウィッグの取り扱いとカット方法を学びました。カットは産毛の作り方など実践的に教えていただきました。

三年前に認定されて、病気がなったと相談してくださるお客様に「髪のごことは私に任せてください。」とお伝えできるような美容師の知識と肩書きが私をさせてくれました。



今回のスキルアップセミナーはさらに私達がん患者サポート美容師達を強くしてくれました！またお客様のいざという時のお力になれると思います。ありがとうございました。

サポート美容師 スキルアップセミナーに

参加して

本間 美智子(佐渡支部)

セミナーから帰り、いろいろやり足りない所をカットやセツトして、自分で被っています。自毛があっても浮いてきそうです。元々くせ毛なので動きをつけたウィッグはなじみやすく嬉しいです。が、少し圧迫感があり、一日中は厳しいな、気温が上がれば不快感も増すと思えます。
治療に加えウィッグのストレスも始まる人に、スタートをちゃんとアプローチしてあげたいと感じました。写真を携帯に残すことも説明したいと思いました。
丁寧な講習でありがとうございました。

スキルアップセミナー に参加して

阿部 瑞枝(柏崎支部)

病前と比べると変わらないうい「日常生活」を過ごすため、見た目に変化が少ない事はとても



重要だと私は考えています。就学や就労の継続に影響なく精神的にも安定してほしい。そのための一つとして医療用ウィッグの着用もあると思っています。ならばできるだけナチュラルに見えるヒントをたくさん頂きたいセミナーに参加させてもらいました。

セミナーではフルウィッグを自分似合うように制作するという課題のもとスタート。まず箱から出したらブローをして形作るのですが、同じ型番なのに参加者皆違うスタイルに！つまり最初の技術一つでも自分の一部に近づくのです。さらにうぶ毛を作り、毛量を減らすやり方はさまざまで、過去の研修で習ったやり方でないやり方もあり、根元からセーニングをおも



いっつきり入れるやり方は目からウロコでした。ちぢれ毛の修正やサイズの詰め方は早速実践。最後に、未熟な私ですが、寄り添えるサポート美容師を目指します。

新潟県美容講師会のご案内

新潟県美容講師会は、新潟県美容組合傘下の技術団体です。全国レベルの競技会やショーにいつも出場しているベテランから、美容師としての経験は浅くても自分の技術をレベルアップしたい若手までが集まっています。ここで新潟県美容講師会の主な事業の一部をご紹介します。

◆トップマスターズ関係◆

全日本美容講師会が年一回行うトップマスターズモード(TM)発表会。この発表会の創作帯結びを出場者が講師となり講師会員を対象に講習会を開催しています。組合から依頼され、県内で開催される発表・講習会(技術普及講習会)の講師も務めます。

◆講師活動◆

新潟県美容組合の実技研修会講師や各支部での講習会講師への道が開かれます。

◆全国への道◆

新潟県美容講師会を通じて全日本美容講師会へ入会できます。入会すると全国TM発表会へ出演できる他、ヘア創作委員、着付最高師範などの資格が取得できます。

◆着物のつどい◆

着物はなれと言われる昨今、美容師自身が着物を着て、日本の古き良き伝統である、着物を着る楽しさ、美しさを街行く人に伝えようと年1回開催しています。

このように役に立つ事業が盛り沢山です。会員はそれぞれ夢の実現に向かって進む仲間です。あなたも私たちと手を携えて前進しましょう。

●入会資格

新潟県美容組合の組合員及び従業員で美容師免許をお持ちの方

●会費

年会費 10,000円

入会の申し込み、お問い合わせは新潟県美容組合まで

いつでもどこでも臨店講習！

RintenTVはきくや美粧堂が提供する理美容師様のためのオンライン臨店講習動画サービスです。

¥0

動画視聴無料



豊富なコンテンツ！毎月動画が追加されます。



スマートフォン対応！いつでもどこでも24時間365日受講可能



短時間！要点をまとめた動画構成



気になる商品をピックアップ！商品特徴から使い方まで

【RintenTV】こちらからご確認いただけます。

<https://rinten.micol.life/main>



株式会社 きくや美粧堂

新潟支店 □〒950-0914 新潟市中央区紫竹山2-4-43 渡辺ビルB棟2F
TEL.025-240-1177 / FAX.025-240-1222

<https://www.kikuya-bisyodo.co.jp/>

上越支店 □〒942-0063 上越市下門前町1869
TEL.025-531-0451 / FAX.025-531-0452

■情けは人の為ならず

先日、SNSで話題を呼んだ「ルレクチェグミ」のニュースをご存じでしょうか。ある農家が大口の失注により、4万5千個もの在庫を抱え窮地に立たされていました。その状況を知ったスーパー「マヤ味方店」の店長が、「農家さんを助けたい」と一心にInstagramで支援を呼びかけたのです。この善意の輪は瞬間に広がり、グミは完売。テレビでも報じられるほどの反響を呼びました。

私も先日実際に店舗へ伺ってみました。そこは決して大きな店構えではありませんが、独自の選品と熱のこもったPOPに溢れた、実に個性的な空間でした。驚くべきは、グミの完売後もなお、多くのお客様が次々と来店されていることです。「誰かのために」と動いた店長の真摯な姿が、結果としてお店そのもののファンをさらに増やすことにつながったのだと感じます。

「情けは人の為ならず」とは、巡り巡って自分に返ってくるという意味です。損得勘定ではなく、困っている誰かのために知恵を絞り、工夫を凝らす。その積み重ねこそが、他にはない独自性となり、選ばれる理由になるのだと改めて学ばされました。弊社もより美容業界に寄り添える会社でありたいと思います。

株式会社 NODA <http://www.noda-salon.com>



組合本部事務所への各共済に関する申請・お問い合わせは

組合新規加入者

紹介者様には奨励金として

通知

新潟市保健所から

新潟市美容師法施行条例が改正され、従事者の個人情報保護のため、令和8年4月1日より、新潟市内の美容所では美容師免許証の掲示が不要となりました。

(美容師免許証の掲示)

第7条 美容所の開設者は、その美容所において現に美容の業務に従事する者(美容所の開設者を含む。)に係る美容師免許証又は美容師免許証明書を美容所の入口その他の客の見やすい場所に掲示しておかなければならない。

<削除>

新潟県福祉保健部生活衛生課より

出張美容(出張理容)に関する衛生等管理要領の一部改正等について【美容部分】

厚生労働省から下記1のとおり通知等があり、本県における取扱いを下記2のとおりとします。

記

- 1 厚生労働省からの通知等
(1) 令和8年3月26日付け健生発0326第1号厚生労働省健康・生活衛生局長通知「出張美容に関する衛生等管理要領の一部改正について」
(2) 令和8年3月26日付け健生衛発0326第1号厚生労働省健康・生活衛生局生活衛生課長通知「美容師法施行令第4条第1号に基づく出張美容の対象等について(一部改正)」
(3) 令和8年3月26日付け厚生労働省健康・生活衛生局生活衛生課事務連絡「美容師法施行令第4条第1号に基づく出張美容の対象について(改定)」
(4) 令和8年3月26日付け健生衛発0326第2号厚生労働省健康・生活衛生局生活衛生課長通知「出張美容に関する条例等の制定状況等について(情報提供)」
2 本県における取扱い
(1) 出張して業を行う場合の免許証等の持参・提示について
美容師は、出張して業を行う場合には、新潟県美容師法施行条例第4条第4項に定めるとおり出張業務携帯票を携帯するとともに、利用者等から求めがあった場合にはそれを提示すること。
(2) 出張して業を行う場合の対象について
美容師法施行令第4条第1号及び第2号の取扱いは、1の(2)及び(3)の通知等によるものとする。
➡① 疾病の状態にある場合のほか、骨折、認知症、障害、寝たきり等の要介護状態にある等の状態にある者であって、その状態の程度や生活環境に鑑み、社会通念上、美容所に来ることが困難であると認められるもの
② 自宅等において、常時、家族である乳幼児の育児又は重度の要介護状態にある高齢者等の介護を行っている者であって、その他の家族の援助や行政等による育児又は介護サービスを利用することが困難であり、仮に、自宅等に育児又は介護を受けている家族を残して美容所に行った場合には、当該家族の安全性を確保することが困難になると認められるもの
③ 演劇、演芸、テレビに出演する者等に対して、その出演の直前に施術を行うことが必要と認められるもの

(別添)

出張美容(出張理容)に関する衛生管理要領

第1 目的

この要領は、出張美容に関する作業環境、携行品等の衛生的管理及び消毒並びに従業者の健康管理等の措置により出張美容に関する衛生の確保及び向上を図ることを目的とする。

第2 作業環境

- 1 不特定多数が利用する施設等において出張美容を行う場合には、作業及び衛生保持に支障を来さないよう、不特定多数が入り出す場所から区分された専用の作業室などにおいて行うことが望ましいこと。



Salon rooming

“個室・半個室”でお客様の心をつかむサロンづくり



美しい人生を、かなえよう。



新潟/新潟市西区流通センター2-3-6 TEL.025-268-0311 www.tb-net.jp

- 2 作業場の床及び腰張りは、コンクリート、タイル、リノリウム、板等の不浸透性材料を使用した構造が望ましいこと。これによらない場合は、ビニールなど不浸透性材料のシートの上で作業を行うこと。
3 作業場内は、不必要な物品等が近くにないことが望ましいこと。
4 作業場内の採光、照明及び換気を十分にすること。
第3 携行品等
出張美容を行う際には、次の器具等を携行すること。
1 洗浄及び消毒済みのはさみ等の美容器具と、これらを衛生的かつ安全に収納できるもの
2 使用済みのはさみ等の美容器具を、安全に収納できるもの
3 消毒された布片類・タオルと、これらを衛生的に収納できるもの
4 外傷に対する救急処置に必要な薬品及び衛生材料
5 手洗いに必要な石ケン、消毒液等
第4 管理
1 作業環境の管理
(1) 作業場内には、みだりに犬(身体障害者補助犬を除く。)、猫等の動物を入れないこと。
(2) 作業終了後は、作業場の清掃を十分行い、清潔にすること。
2 携行品等の管理
(1) 洗浄及び消毒済みの器具類等は、使用済みのものと区別して、収納ケース等に保管すること。
(2) 使用済みのかみそり(頭髪のカットのみの用途(レーザーカット)に使用するかみそりを除く。以下同じ。)及びかみそり以外の器具で、血液の付着しているもの又はその疑いのあるものは、それ以外の使用済みの器具と区別して、丈夫な容器に保管し、適切な処置を行うこと。取扱いの際は、器具の突き刺し事故に注意すること。
3 従業者の管理
営業者は、常に従業者の健康管理に注意し、従業者が感染症、感染性の皮膚疾患にかかったときは、当該従業者を作業に従事させないこと。
第5 衛生的取扱い等
1 作業室には、施術中の客及び介助者以外の者をみだりに出入りさせないこと。
2 作業中、従業者は清潔な外衣(白色又はこれに近い色で汚れが目立ちやすいもの)を着用し、顔面作業時には清潔なマスクを着用すること。
3 従業者は、常につめを短く切り、客1人ごとの作業前及び作業後には手指の洗浄を行い、必要に応じて消毒を行うこと。
4 作業場においては、喫煙及び食事をしないこと。
5 皮膚に接する器具類は、客1人ごとに消毒した清潔なものを使用すること。
6 皮膚に接する器具類は、使用後に洗浄し、消毒すること。
7 皮膚に接する布片類は、清潔なものを使用し、客1人ごとに取り替えること。
8 使用後の布片類は、他のものと区別して収納すること。帰宅後、洗剤等を使用して温湯で洗浄することが望ましいこと。
9 蒸しタオルは消毒済みのものを使用すること。
10 客用の被布は、使用目的に応じて区別し、清潔なものを使用すること。
11 作業に伴って生ずる毛髪等の廃棄物は、客1人ごとに清掃すること。
12 毛髪等の廃棄物は、ふた付きの専用容器や丈夫な袋などに入れ、適正に処理すること。
13 皮膚に接しない器具であっても汚れやすいものは、客1人ごとに取り替え又は洗浄し、常に清潔にすること。
14 感染症、感染性の皮膚疾患の患者又はその疑いのある者を扱う場合には、マスク、手袋等予め防護措置をとること。また、このような者を扱ったときは、作業終了後、従業者の手指及び使用した器具等の消毒を特に厳重に行うこと。器具等の消毒については、感染症法に基づく消毒・滅菌の手引き(令和4年3月11日健感発第0311第8号厚生労働省健康局結核感染症課長通知)等を参考にすること。
15 パーマネントウエーブ用剤、染毛剤等の使用に当たっては、医薬部外品及び化粧品として、薬事法による承認を受けたものを適正に使用し、その安全衛生に十分留意すること。また、使用によってアンモニア等のガスが発生する場合には、特に排気に留意すること。
第6 消毒
美容所における衛生管理要領(昭和56年6月1日付け環指第95号厚生省環境衛生局長通知)に準じること。
第7 自主管理体制
1 衛生管理責任者の設置
美容師法第12条の3第1項の規定に該当しない営業者が出張美容を行う場合において、常時2人以上の美容師を出張美容に従事させる場合には、事務所等の設備、器具等の衛生の点検管理、従業員の感染症罹患の有無の確認、従業員の衛生教育等を行う衛生管理責任者として、美容師法第12条の3第2項の規定に基づく管理美容師の資格を有する者を置くことが適当であること。
2 衛生管理要領の作成及び周知
営業者又は衛生管理責任者は、出張美容に係る作業環境や取扱い等に係る具体的な衛生管理要領を作成し、従業員に周知徹底すること。
3 免許証等の持参・提示
出張美容を行う際には、美容師であることを証明するもの(免許証の本証又は写し)を持参し、利用者等から求めがあった場合にはそれを提示すること。

出張美容の実施にあたっての留意点

- ① 原則として理容所又は美容所で行わなければならないとされている趣旨を十分に踏まえること
② 「出張美容(出張理容)に関する衛生管理要領」(以下、「衛生管理要領の別添」)に示す作業環境、携行品等の衛生的管理及び消毒等を遵守すること
③ 出張美容の対象とならない者に対して、出張美容を行うことは、美容師法違反となる
④ 自宅等で、常時、家族である乳幼児の育児又は重度の要介護状態にある高齢者等の介護を行っている者の出張美容を行う場合にあっては、施術を受ける者の監視下にある者に事故等が生じないよう留意すること

午前10時から午後4時までにお問い合わせ致します。

紹介キャンペーン

5,000円進呈



事業部からのお知らせ

ZENBIは全美連(厚生労働大臣認可)のオフィシャルマガジンです

- サロンの経営講座を判りやすく解説
 - 世界各地より発信の海外ヘア情報
 - 連合会の各種事業や組織活動 ○お客様との会話、話題情報
 - 各県の行事、事業の紹介 ○美容師試験、最新情報
- 年間購読料 ¥4,224 (送料・消費税込み)
お申込みは 組合事務局へ 025-223-0991

サロンに1冊

令和7年度 各種給付状況(3月)

●共済会 給付金

(請求期限:事由発生から6ヶ月以内)

給付項目	件数	給付金額(円)
1. 火災見舞金	0	0
2. 災害見舞金	0	0
3. 死亡弔慰金	1	70,000
4. 配偶者死亡弔慰金	0	0
5. 傷病見舞金(7日以上入院)	5	100,000
6. 慰労金	2	160,000
7. 退職慰労金	2	100,000
計	10	430,000

●全美連総合福祉共済 特別給付金

(請求期限:事由発生から1年以内)

給付項目	件数	給付金額(円)
1. 配偶者死亡弔慰金	0	0
2. 子供死亡弔慰金	0	0
3. 入院療養見舞金	1	20,000
4. 結婚祝金	0	0
5. 第1子誕生祝金	0	0
6. 子供誕生祝金	1	20,000
7. 銀婚祝金(入籍後25年)	2	40,000
8. 金婚祝金(入籍後50年)	0	0
9. 還暦祝金(満60歳)	0	0
10. 古希祝金(満70歳)	1	10,000
11. 長寿祝金	0	0
12. 人間ドック補助金	21	176,620
計	26	266,620

共済・保険の請求先のご案内

- ①共済会給付金申請(請求期限は事由発生から6ヶ月以内)
支部長へご連絡下さい
- ②総合福祉共済給付金申請(請求期限は事由発生から1年以内)
総合福祉共済ご加入者の方は組合へご連絡下さい
- ③賠償責任保険請求
支部長へご連絡下さい

総合福祉共済5月の振替日

ゆうちょ銀行以外の金融機関……………5月22日(金)
ゆうちょ銀行……………5月27日(水)
※口座へのご入金はお前日までにお願い致します。

総合福祉共済5月の特別給付金対象者

令和7年5月1日以前に加入の方が該当です。
事由発生日以前の請求は出来ませんのでご注意ください。

給付項目	対象者
還暦祝金	昭和41年5月生まれ
古希祝金	昭和31年5月生まれ
銀婚祝金	平成13年5月入籍
金婚祝金	昭和51年5月入籍

※結婚・出産などの祝金、入院等の見舞金・人間ドック補助金はその都度ご請求ください。
※給付金を請求される際は、申請手続がスムーズに行えるよう記入漏れ・書類の添付忘れがないかもう一度ご確認ください。
※総合福祉共済の特別給付金の支払い迄には、1ヶ月~1ヶ月半かかります。ご了承ください。

組合だより

5月11日(月) 第43回通常総代会

パストラル長岡

25日(月) 着付師社内検定学科事前講習

理美容会館

※組合事務局ゴールデンウィーク休業のお知らせ

4月29日(水)、5月4日(月)~6日(水)の業務を休止させていただきます。よろしくお願いたします。(カレンダー通りです)

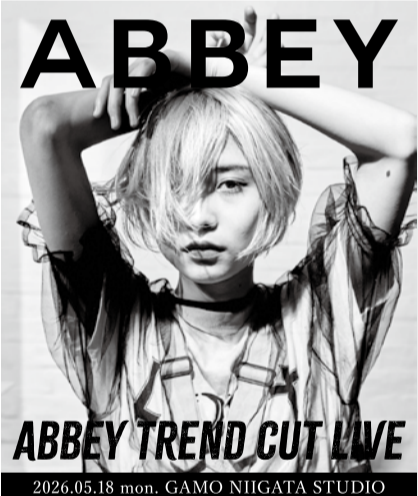
生活衛生資金貸付利率一覧表(適用日:令和8年4月1日、年利:%)

償還期限	基準利率	特別利率A	特別利率C	特別利率F	償還期限	基準利率	特別利率A	特別利率C
5年以内	2.40-3.00	2.00-2.60	1.60-2.10	2.50	12年超 13年以内	3.00-3.60	2.60-3.20	2.10-2.70
5年超 6年以内	2.50-3.10	2.10-2.70	1.60-2.20		13年超 14年以内	3.10-3.70	2.70-3.30	2.20-2.80
6年超 7年以内	2.60-3.20	2.20-2.80	1.70-2.30		14年超 15年以内	3.20-3.80	2.80-3.40	2.30-2.90
7年超 8年以内	2.70-3.30	2.30-2.90	1.80-2.40		15年超 16年以内	3.30-3.90	2.90-3.50	2.40-3.00
8年超 9年以内	2.80-3.40	2.40-3.00	1.90-2.50		16年超 17年以内	3.40-4.00	3.00-3.60	2.50-3.10
9年超 10年以内	2.90-3.50	2.50-3.10	2.00-2.60		17年超 18年以内			
10年超 11年以内					18年超 19年以内			
11年超 12年以内					19年超 20年以内			

区分	適用施設設備等
基準利率	設備資金(非組合員に適用) 運転資金(返済期間:7年以内)
特別利率A	振興事業運転資金(標準営業約款登録業者) 特別利率C 振興事業設備資金(組合員に適用)
特別利率F	生活衛生関係営業経営改善資金特別貸付(無担保・無保証融資)(融資限度額:2,000万円) 設備資金・運転資金(返済期間:10年以内 据置期間:2年以内)

原則として、保証人は不要です。
上記の金利は、「担保を提供する融資を希望される方」に適用されます。審査によって金利が決定します。
「担保を不要とする融資を希望される方」は上記の金利に0.3%以上上乗せになります。

一定の会計書類を備え、「振興事業に係る事業計画書」を策定し、組合の確認を受けた場合、利率が引下ります。
ア. 設備資金:特別利率C→特別利率C-0.15% イ. 運転資金:基準利率→基準利率 -0.15%
「一定の会計書類」とは…(1)原則、税務署の収受印のある「青色申告書」
(2)白色申告者の場合は「白色申告書」(3)決算実績がない業者又は開業予定者は「創業計画書」



ABBEE TREND CUT LIVE

トレンドを形にするカットデザイン by ABBEE

長年支持され続けているABBEE代表 松永 英樹氏を講師に迎えデモンストレーションを通して実際のサロンワークの流れに沿ったリアルなカットワークをご覧いただけます。デザインの考え方からカットプロセスまで、実践的な技術を学べるセミナーです。また、トークパートでは教育カリキュラムや現在のリクルート事情などについてもお話いただけます。カット技術を深めたい方はもちろん、サロンワークの質を高めたい方におススメのセミナーです。

1. デモンストレーション
モデル1名+ウィッグ2台のデモンストレーション。それぞれのデザインの違いとカットプロセスを比較しながら、トレンド&ベシックカットを分かりやすく解説!
 2. トークレクチャー
・教育カリキュラム
・リクルート事情
- ◎セミナー概要
2026年5月18日(月)
10:30受付 11:00開始 13:30終了(予定)
ガモウ新潟スタジオ
受講料/¥4,400(税込)



講師 松永 英樹氏
ABBEE
PRESIDENT

「PEEK-A-BOO」の店長を経て、2002年に「BAPE CUTS」をオープン。2007年、店名を「ABBEE」に変更するとともに自由に移転オープン。現在東京に「日本橋」を開設している。若者から年配の方まで幅広い層からの支持を集めている。現在サロンワークを中心に、業界誌、ファッション誌、講演活動など多方面で活躍し、更なる美の追求に励む毎日。

共に創る、美容の未来。 Building the Future of Beauty, Together



新潟支店/〒950-0917 新潟県新潟市中央区天神1-12-7 LEXN1ビル2F TEL.025-255-5295
本社/〒107-0062 東京都港区南青山12-27-25 2F TEL.03-5414-6581



GAMO HP

Safety 安全・Standard 安心・Sanitation 清潔

「Sマーク」は安全・安心・清潔、3つのSの証。Sマークに登録してアピールしましょう!

Sマークホームページ <https://s-mark.jp>

公益財団法人 新潟県生活衛生営業指導センター
新潟市中央区東大通1番町490-13
新潟県理容美容福祉会館2階
☎025-378-2540

あなたのなりたいを叶えるレディースウィッグ

プチウィッグ 簡単自然にボリュームアップ 高品質なお手頃価格 1台1台すべて手作り

おすすめの人気商品!
カラーもパーマも思いのまま
軽くて通気性抜群
セミオーダーフルオーダーに関してはご相談下さい

サロン価格 7,480円(税込)~

光文堂ウィッグ事業部
〒141-0031 東京都品川区西目黒2-26-3-502
TEL.0120-281486
FAX.03-5776-1374

美容師さんに“ビビッ”とくる仕事探しを

美 Be WORK

びびわ〜く

美容師さんのための求人サイト

求める人材に出会いたい美容室と、
自分らしく働きたい美容師さんをマッチング

この場所で働きたいと
心が導くサロン選びを

求人美容室 募集
詳しくは担当営業へ!

https://www.bibe.work

TACHIKAWA 厚生労働省認可 有料職業紹介許可番号 15-ユ-300222

この人と働きたいと
心から思える出会いを